

Application Data Sheet

No.63

气相色谱系统

痕量氢气 (H₂) 分析系统 GC-2014TH2

本系统定量和定性分析了城市燃气中的氢气 (H₂)。本系统采用一阀两柱。将样品注入一个定量环，N₂作载气，进行分析。C₂-C₃ 组分经预柱反吹出系统。4 分钟完成整个分析。Lab Solutions 气相色谱工作站能反控气相色谱仪、具备自动传输，在线检测，离线数据处理等功能。

分析仪相关信息

系统配置：
一阀两柱，单TCD

样品相关信息：
H₂
所用方法符合以下标准：
ASTM-D2504-88

浓度范围：

序号	化合物名称	浓度范围		检测器
		低浓度	高浓度	
1	H ₂	5ppm	500ppm	TCD-1

不同样品的检出限可能存在差异。如需了解更多信息，请联系我们。

系统特点

- 5 分钟完成氢气 (H₂) 的分析
- 单 TCD 通道
- 重复性好

典型色谱图

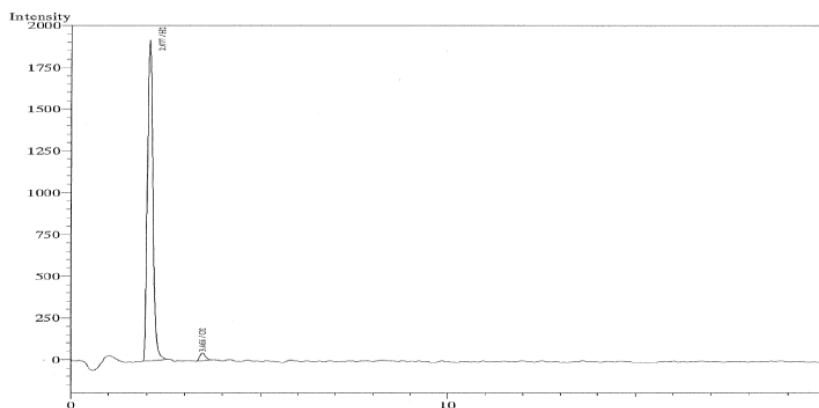


图 TCD 的色谱图