

Application Data Sheet

No.65

气相色谱系统

痕量 CO/CO₂ 分析系统 GC-2014TCC

本系统用于测定气体样品中的微量一氧化碳 (CO)、甲烷 (CH₄) 和二氧化碳 (CO₂)。样品由十通阀自动进样，保留在定量环。镍催化剂将 CO 和 CO₂ 还原成 CH₄ 至 FID 进行检测。

分析仪相关信息

系统配置:
三阀五柱, MTN /FID

样品相关信息:
CO、CO₂、CH₄
所用方法符合以下标准:
ASTM-D2504-88

浓度范围:

序号	化合物名称	浓度范围		检测器
		低浓度	高浓度	
1	CO	0.5ppm	100ppm	FID+MTN
2	CO ₂	0.5ppm	100ppm	FID+MTN
3	CH ₄	0.5ppm	2000ppm	FID

不同样品的检出限可能存在差异。如需了解更多信息，请联系我们。

系统特点

- 20 分钟完成 CO、CO₂ 和 CH₄ 的分析
- FID 通道
- 重复性好

典型色谱图

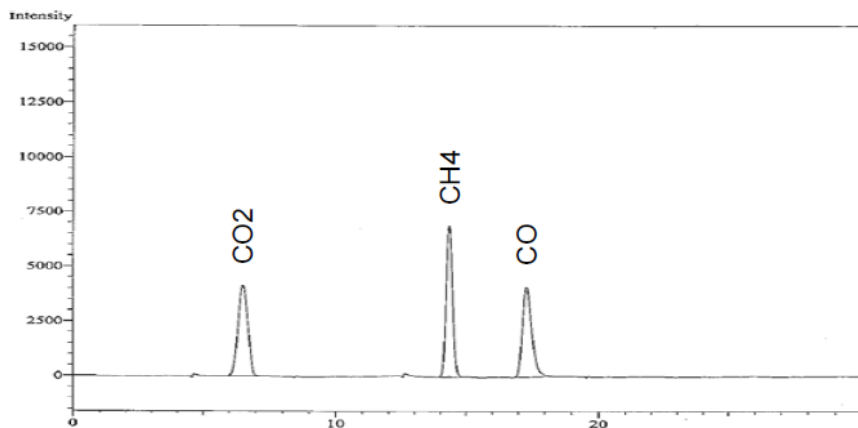


图 FID 的色谱图